

## Allez sur le site de la CMCAS BERRY NIVERNAIS

Site de la CMCAS Berry-Nivernais X  
https://berry-nivernais.cmcas.com

Accueil Activités à venir Les Pass Le MAC'in La CMCAS Nous rencontrer Nos partenaires

### Orages et pluies violentes : Que faire en cas de dommages à votre habitation ?

**SATEC**  
COURTIER EN ASSURANCES

Pour tout renseignement, vous pouvez contacter votre CMCAS au : **09 69 36 14 00**.  
Vous pouvez également nous poser toutes vos questions via votre espace Activ sur ccas.fr – rubrique contactez-nous.

Cliquez sur  
« mes  
activités »



## Renseignez son NIA et Mot de passe :

CMCAS Berry-Nivernais X  
https://mesactivites-berry-nivernais.ccas.fr/cvs=0808/groupe=cmcas&redirect=index.php

### S'identifier

NIA

Mot de passe

Se connecter

Vous n'avez pas de NIA (Numéro d'Identification Agent composé de 8 chiffres) ?  
Complétez le formulaire d'ouverture de droits aux Activités Sociales

Vous avez oublié votre NIA, contactez votre CMCAS/SLVie

Vous connaissez votre NIA mais vous avez oublié votre mot de passe, complétez la  
procédure de récupération de mot de passe par email. Si vous ne possédez pas d'adresse  
électronique, contactez votre CMCAS/SLVie

RANDONNEE EN FAT'TROT

## Mes Activités de CMCAS

Réserver et payer vos activités de CMCAS en ligne

Vous souhaitez vous inscrire à une activité organisée par votre CMCAS ?

Rien de plus simple, cliquez sur le bouton ci-dessous « accédez à vos activités de CMCAS », et vous serez automatiquement redirigé vers la billetterie de votre CMCAS.

Vous pourrez ensuite faire votre choix parmi les activités proposées, vous inscrire et de payer directement en ligne dans un espace 100% sécurisé.

[Accédez à vos activités de CMCAS](#)

Besoin d'aide ?

Si vous avez besoin de renseignements



Cliquez sur  
« Accédez à  
vos activités  
de  
CMCAS »

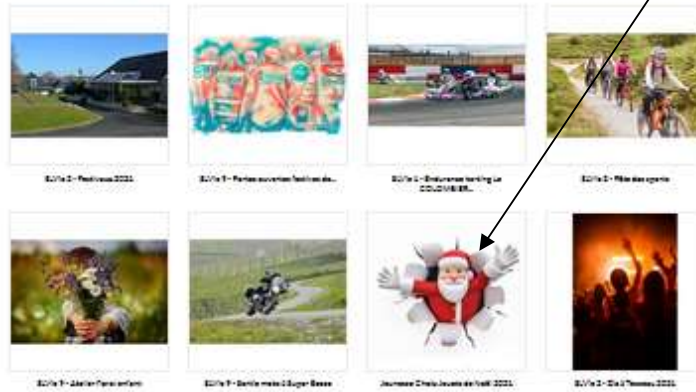


CULTURE FORMATION LOISIR SANTÉ-PREVENANCE SPORT VIE DE LOISIR VIE DE LOISIR

### Mes Activités "en ligne" CMCAS Berry-Nivernais



### NOS ACTIVITÉS ACTIVITÉS PROPOSÉES DANS D'AUTRES CMCAS



Cliquez sur le père Noël



Une nouvelle page s'affiche :



A toi d'exprimer ton choix.  
On compte sur toi pour venir le chercher au spectacle organisé par ta SLVie.

**Le mot de l'élu**  
*Un large choix qui permettra aux enfants l'apprentissage du vivre ensemble, la découverte de la culture « autrement », la mixité, la complémentarité...*

🐦 📌 🍷 🌐

#### EN SAVOIR PLUS

Chaque année, la commission jeunesse sélectionne des nouveaux jeux et livres pour Noël. Un cadeau offert à tous les enfants de 0 à 12 ans par la CMCAS Berry-Nivernais. Tu peux effectuer ton choix sur l'ensemble du catalogue, quelle que soit ta tranche d'âge.

Une nouveauté cette année, tu as la possibilité de choisir un chèque cadeau d'une valeur de 20€ qui te sera remis le jour de l'arbre de Noël, celui-ci sera valable jusqu'au 31 décembre 2021. La référence CHOUX N°131.

#### Dans les magasins suivants :

Jean de la lune 1 rue Saint Arigle 58200 Nevers

Page 58 1 rue du 14 juillet 58200 Cosne sur Loire

Le grand carrousel 2 rue de Dostoy 58200 Cosne sur Loire

Les Pages du donjon 56 rue Coursarlon 18000 Bourges

Librairie Ancanes rue de la gare 36000 Châteauroux

Les dés joueurs galerie carrefour market 36130 Déols

Si un bébé doit arriver avant décembre 2021, n'oubliez pas de passer commande pour lui, les lutins aiment bien anticiper! Voir avec votre SLVie.

La date limite de commande est le 30 Juillet, les lutins vous demandent de bien respecter cette date pour leur laisser le temps

**Vous pouvez télécharger le catalogue ici**

#### TÉLÉCHARGEMENT

Catalogue 2021

📄 Téléchargement (1.26M)

#### INFORMATIONS COMPLÉMENTAIRES

Nombre de places restantes : 501

Puis cliquer sur **s'inscrire** :

#### TÉLÉCHARGEMENT

Catalogue 2021  
📄 Téléchargement (1.26M)

#### INFORMATIONS COMPLÉMENTAIRES

Nombre de places restantes : 501  
Lieu de l'activité : Arbre de Noël sur les SLVie  
Date de l'activité : du 25/12/2021 au 25/12/2021  
Date de clôture des inscriptions : 30/07/2021  
Prestations de l'activité :  
- CHOIX  
Pour toutes informations complémentaires, contactez la CMCAS organisatrice, CMCAS Berry-Nivernais, au 09 69 36 14 00.

**S'inscrire**

Dans les magasins suivants :

Jean de la lune 1 rue Saint Arigle 58200 Nevers

Page 58 1 rue du 14 juillet 58200 Cosne sur Loire

Le grand carrousel 2 rue de Donzy 58200 Cosne sur loire

Les Pages du donjon 56 rue Coursarlon 18000 Bourges

Librairie Arcanes rue de la gare 36000 Châteauroux

Les dés joueurs galerie carrefour market 36130 Déols

Si un bébé doit arriver avant décembre 2021, n'oubliez pas de passer commande pour lui, les lutins aiment bien anticiper! V

La date limite de commande est le 30 Juillet, les lutins vous demandent de bien respecter cette date pour leur laisser le temp

Dates de début et de fin d'activité : 25/12/2021 - 25/12/2021

Inscription

Claire PRETRE

Ajouter

Puis ajouter

Dans le menu déroulant, sélectionnez l'enfant concerné

**Nathan PRETRE**

Option(s)

CHOIX CHOIX N°1 Circuit bille : Double bulle

Ma participation : 0,00 €

CHOIX CHOIX N°2 Marionnettes à doigt : animaux de la jungle

Ma participation : 0,00 €

CHOIX CHOIX N°3 Bateaux de bain

Ma participation : 0,00 €

CHOIX CHOIX N°4 Set de 4 formes : forêt

Ma participation : 0,00 €

CHOIX CHOIX N° 5 Livre tissu : Où va petit singe ?

Ma participation : 0,00 €

CHOIX CHOIX N°6 Boitabasic + formabasic

Sélectionnez le jouet/livre désiré



Si vous avez plusieurs enfants, ne pas cliquer sur « valider votre inscription ». Remonter la page puis sélectionner votre 2° enfant, faire « ajouter », faire défiler la page jusqu'à l'apparition de votre 2° enfant. Sélectionner la référence choisie. Si vous avez plusieurs enfants refaire cette étape.

Cliquez sur  
« valider  
votre  
inscription »

Ma participation : 0,00 €

CHOIX CHOIX N°131 BON D'ACHAT 20€ EN MAGASIN

Ma participation : 0,00 €

Je ne suis pas d'accord pour être pris en photo/vidéo et qu'elles soient diffusées

Retirer

Montant total de votre inscription

Total : 0,00 €

Valider votre inscription

Annuler votre inscription

Il faudra refaire défiler les références

CHOIX CHOIX N°131 BON D'ACHAT 20€ EN MAGASIN

Ma participation : 0,00 €

Je ne suis pas d'accord pour être pris en photo/vidéo et qu'elles soient diffusées

Retirer

Montant total de votre inscription

Total : 0,00 €

Valider votre inscription

Procéder au paiement

Annuler votre inscription

Puis cliquer sur  
« procéder au  
paiement »

Vous allez être dirigé sur le récapitulatif de votre commande, déroulez la page et cochez « **J'ai lu les conditions générales de vente...** », puis cliquez sur « **je confirme ma commande** »

## 2 Informations complémentaires

**Laisser un message**  
Si vous voulez nous laisser un message à propos de votre commande, merci de bien vouloir le renseigner dans le champ ci-contre

J'ai lu les conditions générales de vente et j'y adhère sans réserve. ([Lire les Conditions générales de vente](#))

## 3 Choisissez votre moyen de paiement

Si vous souhaitez régler en plus d'échéances que proposé ci-dessous, choisissez "Paiement en CMCAS" et rapprochez-vous de la CMCAS qui a organisé l'activité.

**Je confirme ma commande**

Votre commande est validée.

Vous recevrez un mail de confirmation, que vous pouvez imprimer ce qui facilitera la distribution des jouets/livres le jour de l'arbre de Noël.